

# Centrum für Seltene Erkrankungen Ruhr (CeSER)

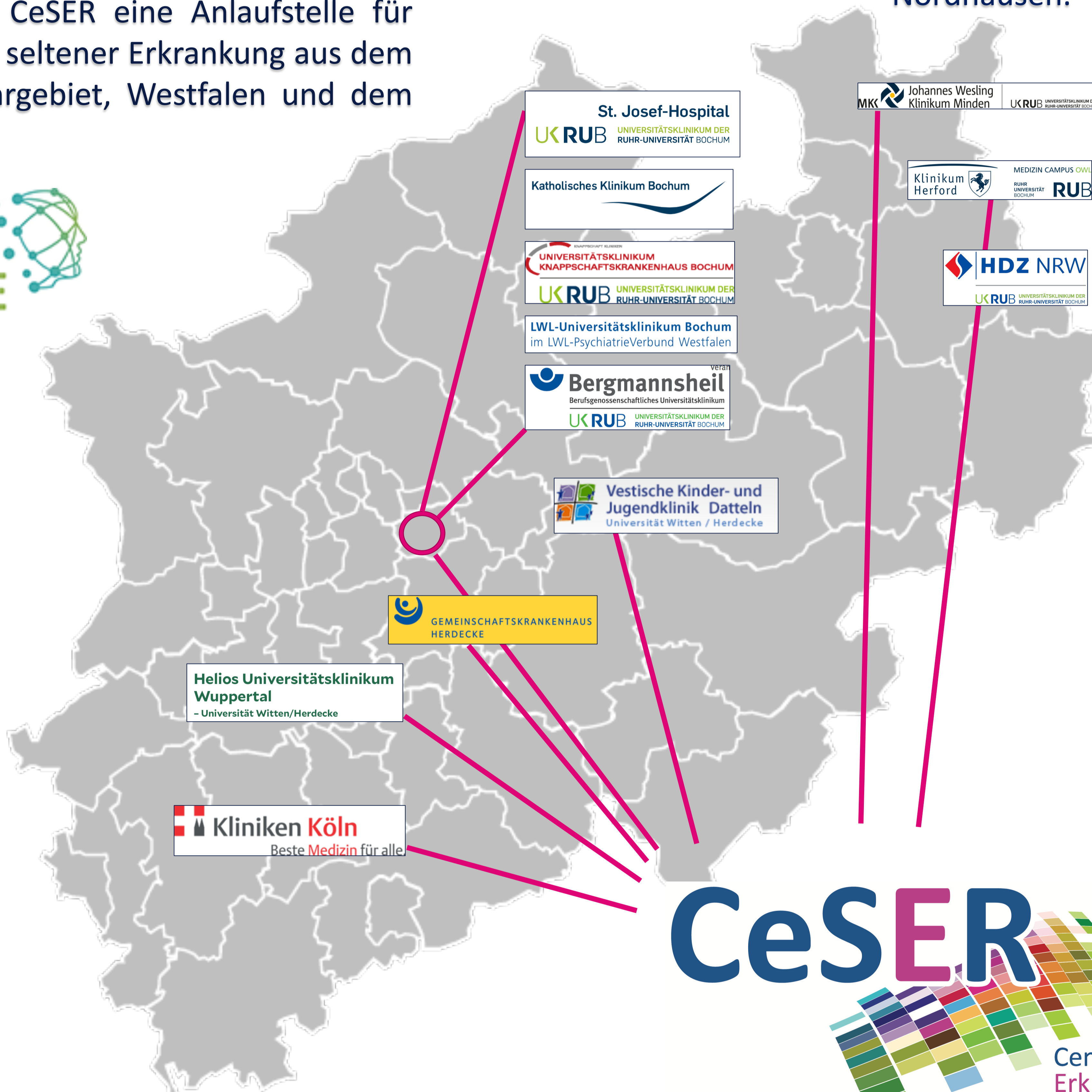
## das universitätsübergreifende Netzwerk im östlichen Ruhrgebiet, Westfalen und dem Sauerland

C. Grasmann, M. Malek, F. Brinkmann, K. Adam, B. Eberhard, Y. Kirse, J. Epplen, S. Wirth, T. Lücke

### Das Netzwerk

Das CeSER wurde Anfang 2014 als Centrum für seltene Erkrankungen Ruhr gegründet. Als universitäres Kompetenzzentrum der Ruhr-Universität Bochum und der Universität Witten Herdecke vernetzt CeSER Kliniken, medizin-theoretische Institute und Abteilungen der beiden Universitäten miteinander, die über Expertise in der Diagnose und Therapie von ausgewählten seltenen Erkrankungen verfügen..

Damit bietet CeSER eine Anlaufstelle für Patienten mit seltener Erkrankung aus dem östlichen Ruhrgebiet, Westfalen und dem Sauerland.



### Projekte

Das CeSER ist Konsortialpartner in den Innovationsfonds geförderten Projekten ZSE-DUO und CARE-FAM-NET (<https://www.carefamnet.org>).



2017 ging der Versorgungspreis der Stiftung Kindness for Kids an Prof. Dr. med. Thomas Lücke, Sprecher des CeSER und Prof. Dr. med. Andreas Seidel aus Nordhausen.

Mit unseren Partnerzentren in NRW aus Münster, Essen, Düsseldorf, Bonn, Köln und Aachen sind wir im Netzwerk NRW-ZSE vernetzt. <https://nrw-zse.de>

### Beteiligte Institute

Ruhr Universität Bochum:  
Abteilung für Humangenetik  
Institut für Experimentelle  
Pneumologie



Universität Witten-Herdecke:  
Fakultät für Gesundheit  
Department für Zahn-Mund und  
Kieferheilkunde



**Unser Ziel** ist eine umfassende Patientenversorgung bei rund 120 seltenen Krankheitsbildern durch fach- und sektorenübergreifende Zusammenarbeit der vernetzten Einrichtungen. CeSER steht für eine rasche und frühzeitige Diagnostik bei unklarer seltener Erkrankung. Patienten und Behandler können sich hierfür an unser A-Zentrum wenden.

(Kontakt-Informationen s.u.)

Wir arbeiten in enger Zusammenarbeit mit der Patienten-Selbsthilfe und den europäischen Referenznetzwerken.

### Spezialisierte Zentren

- Christiane Herzog Zentrum Ruhr
- Huntington Zentrum NRW
- Metabolicum Ruhr
- Skoliose und Seltene Skelett-Erkrankungen Ruhr
- Rheumazentrum Ruhr
- Muskel-Zentrum Ruhr

